

EDITORIAL NACIONAL

Sebastián
MOLINA

MEDITACIÓN

Para
Soprano, Clarinete, Piano, Violín y Violoncello

www.editorialnacional.cl

Partitura / Score



EN 93 403

Biografía

Nace en 1993. Inicia sus estudios musicales de violoncello y sus primeros pasos en la composición con el compositor y cellista Franklin Muñoz Jara, en la ciudad de La Ligua. Luego en 2011 ingresa a la carrera de Licenciatura en Composición, donde estudia composición con Andrés Maupoint y Jorge Pepi-Alos. Entre sus profesores se encuentra Miguel Letelier, Rolando Cori, Pablo Aranda. Y ha tenido clases magistrales con compositores como Bernard Cavanna (Francia), Alekos Maniatis (Alemania-Paraguay), Flo Menezes (Brasil), entre otros.

Sus obras han sido premiadas en algunos concursos de composición y convocatorias a nivel nacional. Entre ellas se destaca la mención honrosa en el "Primer concurso de composición musical Carlos Riesco" organizado por la Academia de Bellas Artes el 2015; Ganador de la convocatoria para la Orquesta Sinfónica de Chile del XV Festival de Música contemporánea de la Universidad de Chile el año 2014; Ganador de la "V convocatoria para estrenos de compositores chilenos 2016" organizado por la Orquesta sinfónica de Concepción; Ganador del segundo lugar del XI concurso de composición "Luis Advis" 2015.

Su música ha sido interpretada por la Orquesta sinfónica de Chile, Orquesta sinfónica de La Serena, Orquesta sinfónica de Concepción, Ensamble Bartók-Chile, Ensamble Compañía de Música contemporánea, entre otras agrupaciones y solistas nacionales.

Publicado en Chile por Editorial Nacional
© 2019, Editorial Nacional, Santiago-Chile
Editor: Sebastián Molina

www.editorialnacional.cl



Prohibida, bajo las sanciones establecidas por la ley, la reproducción total o parcial de esta obra, por cualquier medio o procedimiento y la distribución de ejemplares mediante alquiler o préstamo público sin la autorización escrita de los titulares del Copyright.

The total or partial reproduction of this work, by any means or procedure and the distribution of copies by rental or public loan without the written authorization of the copyright holders, is prohibited under the sanctions established by law.

Indicaciones

Generales:



: El director puede “silenciar” a los instrumentos en el orden que estime conveniente.



: Cuartos de tono. La flecha indica si el cuarto de tono es ascendente o descendente.



: Acelerando, o ritardando, respectivamente.

Para la Soprano:



: Boca abierta



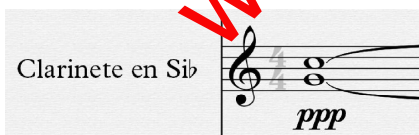
: Boca semi-abierta



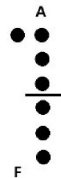
: Boca cerrada

- Para la ejecución de esta obra el cantante no debe utilizar vibrato.

Para el Clarinete en Si bemol:

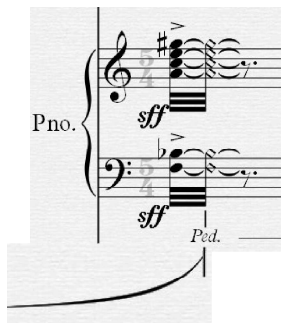


: Este multifónico se ejecuta con la siguiente posición:



- En la partitura general (y en la particella), el clarinete ya está transportado.
- La ejecución de los cuartos de tono, se realiza tensando (para hacerlos ascendentes) o relajando (para hacerlos descendentes) los labios.

Para el piano:



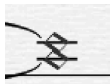
: El pedal (derecho) se presiona en la segunda fusa, después del ataque (las teclas se deben soltar ya en la segunda fusa). Las notas con rombos, son los armónicos que quedan resultantes, por lo que las notas que suenan en la primera fusa quedan ligadas a los armónicos que resuenan. Entonces, las notas en rombo no significan que hay que presionar las teclas sin que suenen, en este caso.

: El pedal se debe soltar poco a poco.



: Presionar; soltar y volver a presionar rápidamente y bruscamente el pedal derecho.

Para las cuerdas:



: Armónicos naturales.



Meditación

Sebastian Molina V.
(2014)

4/4 $\text{♩} = 90$ 5/4 4/4

Soprano

Clarinete en Sib
ppp *pp*

Piano
sf
sf Ped. $\text{♩} = 90$ *ff* (Presionar; soltar y volver a presionar bruscamente el pedal derecho)

Violín
ppp *pp*

Violonchelo
ppp *p*

6 *pp* → → →

Sop.
(Respirar cuando sea necesario)

Cl.
ppp

Pno.
sf *p* *pp* *ff*

Vln.
ppp

Vc.
ppp



10 **5/4** **4/4** *pp*

Sop. *pp*

Cl. *ppp* *pp*

Pno. *sf* *mp* *p* *sf* Ped.

Vln. **5/4** **4/4** *ppp* *pp* *p* *pp*

Vc. *ppp* *pp* *p* *pp*

14 **3/4** **4/4** *pp* *p* *pp* *(+)* *pp*

Sop. *pp* *p* *pp* *(+)* *pp*

Cl. *pp* *p* *mp* *p* *pp*

Pno. *sf* Ped. *pp*

Vln. **3/4** **4/4** *f* *pp* *p* *pp*

Vc. *f* *pp* *p* *pp*