

EDITORIAL NACIONAL

Sebastián  
**MOLINA**

**FANTASÍA**

Para violoncello solo

For solo cello

Partitura / Score



EN 93 402

[www.editorialnacional.cl](http://www.editorialnacional.cl)

## Biografía

Nace en 1993. Inicia sus estudios musicales de violoncello y sus primeros pasos en la composición con el compositor y cellista Franklin Muñoz Jara, en la ciudad de La Ligua. Luego en 2011 ingresa a la carrera de Licenciatura en Composición, donde estudia composición con Andrés Maupoint y Jorge Pepi-Alos. Entre sus profesores se encuentra Miguel Letelier, Rolando Cori, Pablo Aranda. Y ha tenido clases magistrales con compositores como Bernard Cavanna (Francia), Alekos Maniatis (Alemania- Paraguay), Flo Menezes (Brasil), entre otros.

Sus obras han sido premiadas en algunos concursos de composición y convocatorias a nivel nacional. Entre ellas se destaca la mención honrosa en el “Primer concurso de composición musical Carlos Riesco” organizado por la Academia de Bellas Artes el 2015; Ganador de la convocatoria para la Orquesta Sinfónica de Chile del XV Festival de Música contemporánea de la Universidad de Chile el año 2014; Ganador de la “V convocatoria para estrenos de compositores chilenos 2016” organizado por la Orquesta sinfónica de Concepción; Ganador del segundo lugar del XI concurso de composición “Luis Advis” 2015.

Su música ha sido interpretada por la Orquesta sinfónica de Chile, Orquesta sinfónica de La Serena, Orquesta sinfónica de Concepción, Ensamble Bartók-Chile, Ensamble Compañía de Música contemporánea, entre otras agrupaciones y solistas nacionales.

Publicado en Chile por Editorial Nacional  
© 2019, Editorial Nacional, Santiago-Chile  
Editor: Sebastián Molina

[www.editorialnacional.cl](http://www.editorialnacional.cl)



Prohibida, bajo las sanciones establecidas por la ley, la reproducción total o parcial de esta obra, por cualquier medio o procedimiento y la distribución de ejemplares mediante alquiler o préstamo público sin la autorización escrita de los titulares del Copyright.

The total or partial reproduction of this work, by any means or procedure and the distribution of copies by rental or public loan without the written authorization of the copyright holders, is prohibited under the sanctions established by law.

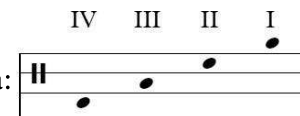
## Indicaciones generales

- Como se observa en la partitura, en la parte superior hay un trigramma y en la parte inferior un pentagrama:

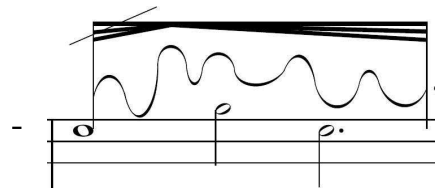


. El trigramma simboliza las

notas indefinidas y aleatorias que se realizan sobre cada cuerda. Las cuerdas están indicadas de la siguiente manera en el trigramma:

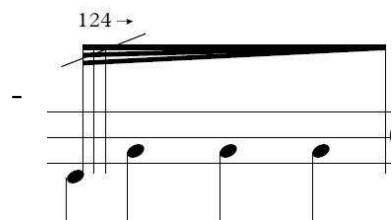


El pentagrama simboliza las notas definidas.



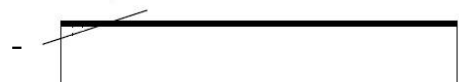
: Realizar notas aleatorias e indefinidas, desplazando libremente la mano izquierda a lo largo de la tastiera, en las cuerdas indicadas.

El movimiento de la mano izquierda se debe mantener constante, es decir, la mano izquierda debe cambiar a la siguiente cuerda, cambiando de cuerda según el ritmo dado.



: Realizar las notas posibles con el dedaje indicado - independiente del orden de los dedos (es decir, puede tocarse con el dedaje 124, o 142, o 241, o 214, etc., por ejemplo) - en la posición que queda la mano izquierda (o en la posición indicada), hasta que se indique un cambio o exista un silencio.

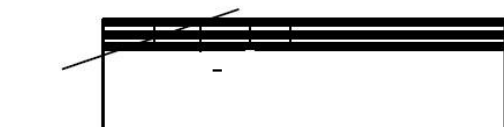
El movimiento de la mano izquierda se debe mantener constante, es decir, la mano izquierda debe cambiar a la siguiente cuerda, cambiando de cuerda según el ritmo dado.



: Tocar rápido, o mover los dedos de la mano izquierda rápidamente (más rápido que una fusa de  $\downarrow=80$ ).



: Tocar muy rápido, o mover los dedos de la mano izquierda muy rápido (más rápido que el anterior).



: Tocar extremadamente rápido, o mover los dedos de la mano izquierda extremadamente rápido (más rápido que el anterior).

www.editorialnacional.cl



- : Ritardando del movimiento de los dedos de la mano izquierda.



- : Acelerando del movimiento de los dedos de la mano izquierda.

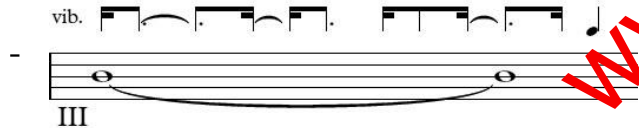
**Importante:** Estas últimas cinco indicaciones, no tienen alteración en el tempo general. El intérprete elige desde un comienzo la velocidad de éstas figuras, quedando a su criterio. Los cambios de velocidad indicados en la partitura, afecta sólo a los ritmos fijos indicados.



- : Percutir con los dedos de la mano izquierda las notas señaladas. En lo posible, muy sonoro.



- : Realizar un vibrato con la nota señalada en redondeo.



- : Realizar el vibrato con el ritmo indicado sobre el pentagrama. La dirección del vibrato queda a criterio del intérprete.



- :  $\frac{3}{4}$  de tono descendente, y  $\frac{3}{4}$  de tono ascendente, respectivamente.

www.editorialnacional.cl



# Fantasia

para Violoncello solo

Sebastian Molina Villarroel  
(2017)

$\text{♩} = 80$

The score is divided into four systems, each with a treble and bass staff. The first system starts with a tempo marking of quarter note = 80. Performance markings include *ppp*, *sfz*, *p*, *f*, *fsub.*, and *f*. Technical markings include *pont.*, *tasto*, *ord.*, and *II*. The second system features *ppp*, *fsub.*, *ppp*, *fffz*, *f*, *p*, *f*, *psub.*, *p*, *f*, and *psub.*. The third system includes *ppp*, *f*, *p*, *ppp*, *f*, *p*, *ppp*, *f*, *p*, *ppp*, *f*, *p*, *mf*, *p*, *f*, *p*, *mf*, *p*, and *p*. The fourth system contains *p*, *f*, *p*, *mf*, *f*, *p*, *mf*, *p*, *p*, *f*, *ppp*, *f*, *p*, *f*, *p*, *f*, and *f*. Fingerings are indicated by Roman numerals (II, III, IV) and *siempre*. Technical markings include *pont.*, *tasto*, *ord.*, *III*, *III<sub>4</sub>*, and *III<sub>3</sub>*. A trill is marked with a '3' and a bracket. An *accel.* marking is present above the final system, which ends with a measure number '123' and a fermata.

